



Рис.1.1. Мода эпохи НЭП-20-х годов



Рис.1.2. Мода эпохи НЭП-20-х годов: вечерние наряды



Рис.1.3. Прически эпохи НЭП-20-х годов



Рис.1.4. Мода Эпохи НЭП-20-х годов



Рис. 1.5. Ирен Касл и Коко Шанель

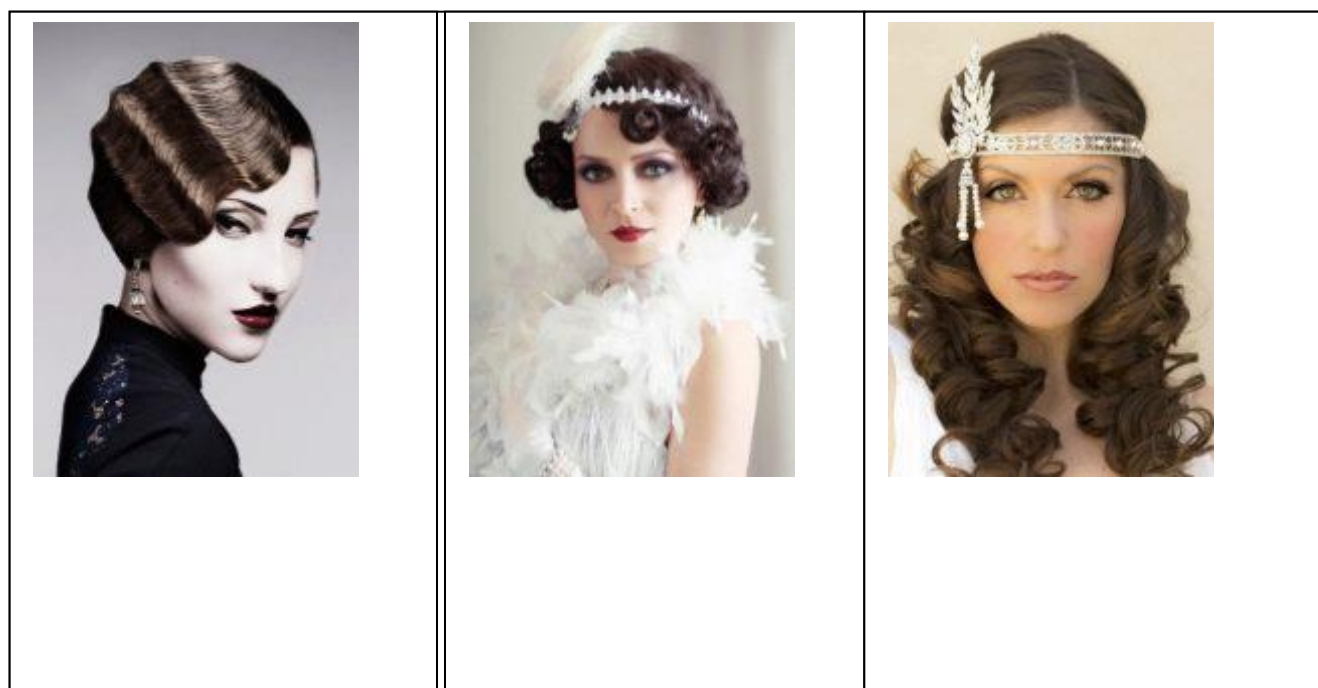


Рис.1.6. Ретро стиль эпохи НЭП-20-х годов



Рис.1.7. Прическа «бубикопф»

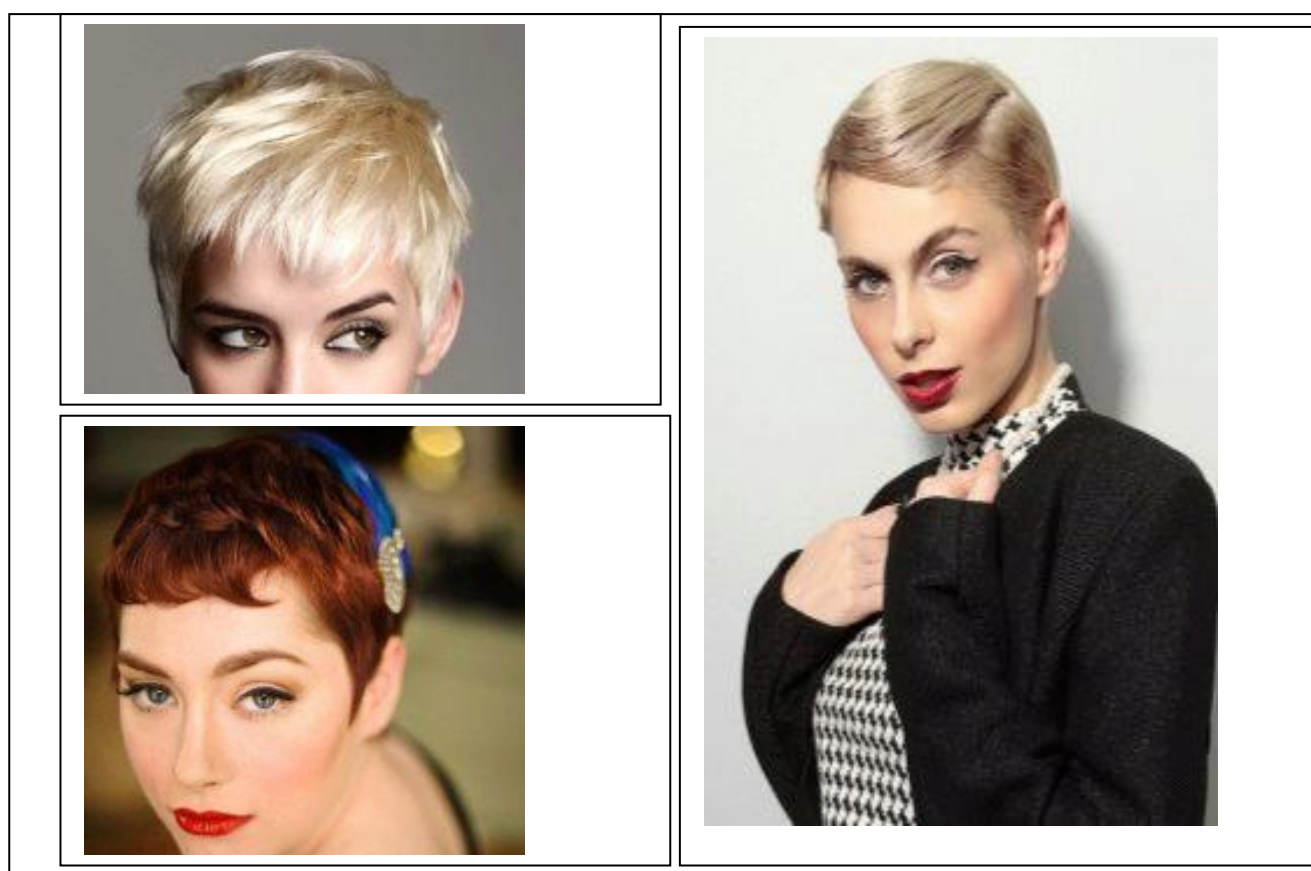


Рис.1.8. Прическа пикси



Рис.1.9. Прическа Гарсон

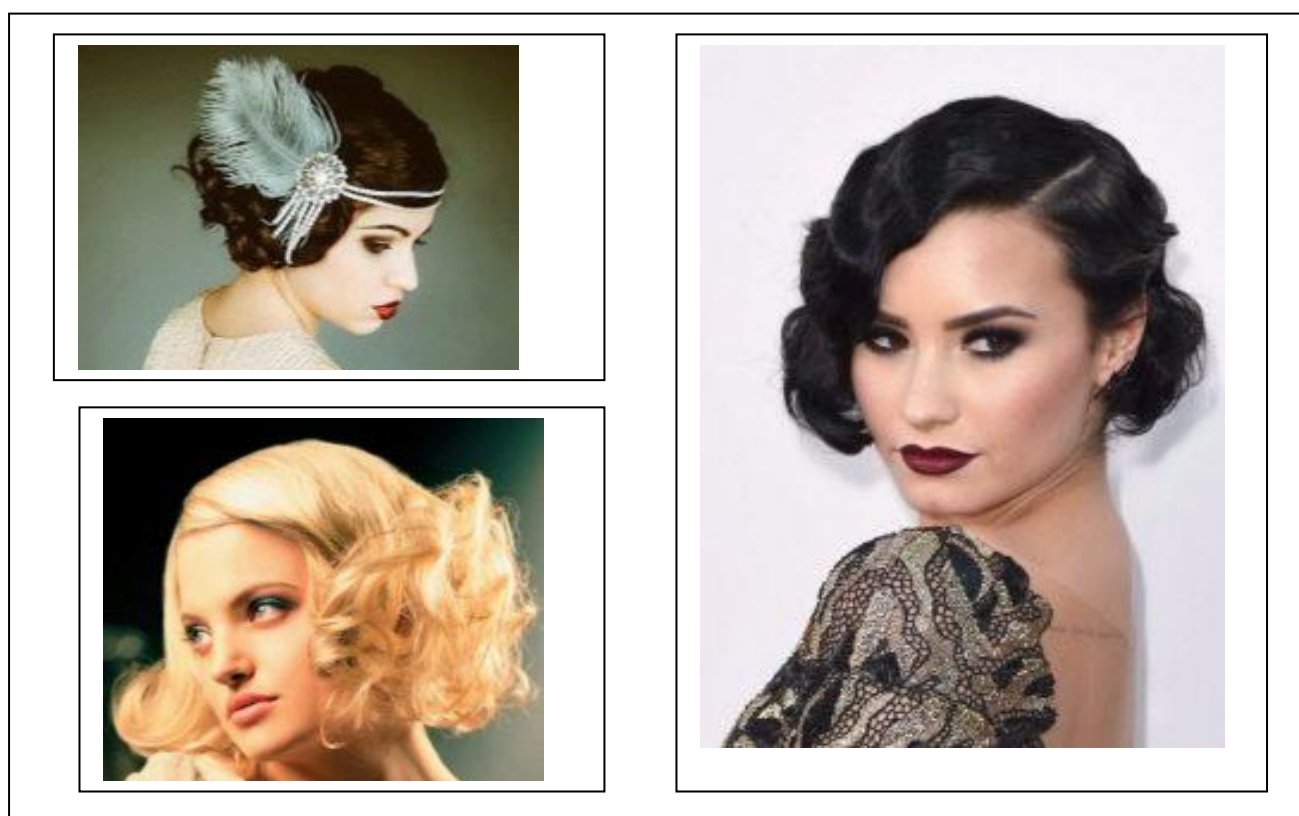


Рис.1.10. Стрижка боб или боб-гарсон



Рис.1.11. Волна на всю длину волос



Рис.1.12. Локонны в стиле «Великого Гэтсби»

		
Расческа хвостик	Расческа трехрядная	Плойка для волос
		
Пульверизатор	Фен	Зажимы
		
Сеточка DEWAL для прически	Аксессуары (атласная лента)	Лак для волос
		
Кондиционер для волос	Гель для волос	Шампунь для волос
		
Одноразовые полотенца		

Рис.1.13. Необходимые инструменты для выполнения женской прически в стиле «Гэтсби» эпохи «НЭП-20-е годы»

